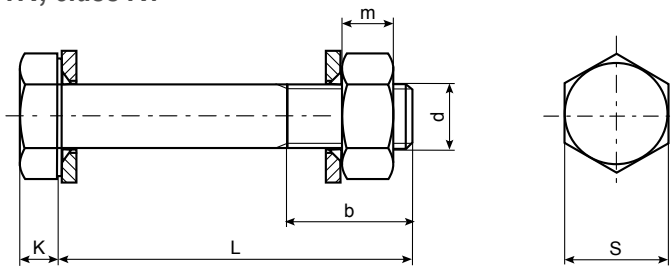


EN 14399-4/6


Bulloneria strutturale ad alta resistenza adatta al precarico

Sistema HV - K1

High strength preload structural bolting assemblies HV, class K1



Dimensioni in mm

	M12	M16	M20	M22	M24	M27	M30	M36
d								
s	22	27	32	36	41	46	50	60
k	8	10	13	14	15	17	19	23
b	23	28	33	34	39	41	44	52
d2	24	30	37	39	44	50	56	66
h	3	4	4	4	4	5	5	6
m	10	13	16	18	20	22	24	29

 PER 1000 PEZZI ~ kg

L = 40	94,3	175						
45	98,8	183	298					
50	103,0	191	311					
55	-	199	323					
60	112,0	207	335	433	572			
65	-	215	348	448	590	800		
70	121,0	222	360	462	608	839		
75		230	372	477	626	861		
80		238	385	492	643	884		
85		246	397	507	661	906		
90		254	409	522	679	929		
95		262	422	537	697	951		
100		270	434	552	714	973		
105		278	446	-	732	996		
110		286	459	582	750	1.018		
115		293	-	-	768	1.041		
120		307	483	612	785	1.063		
125		309	-	-	803	1.086		
130		317	508	641	821	1.108		
135					839	1.131		
140					856	1.153		
145					874	1.176		
150					892	1.198		
155						1.221		
160						1.243		
165						1.265		
170						1.288		
175						1.333		
180						1.378		
185						1.423		
190								
195								
200								



PER I PIANI DI CONFEZIONAMENTO FARE RIFERIMENTO ALLA BROCHURE DELLA BULLONERIA STRUTTURALE

- L'area racchiusa dalla linea continua definisce tutte le misure fornibili.
- Gli articoli di cui è specificato il peso sono disponibili dal pronto di magazzino.

- Le masse, date a titolo indicativo, sono calcolate in base alla massa volumica di 7,85 kg/dm³.
- Per misure non indicate chiedere offerta