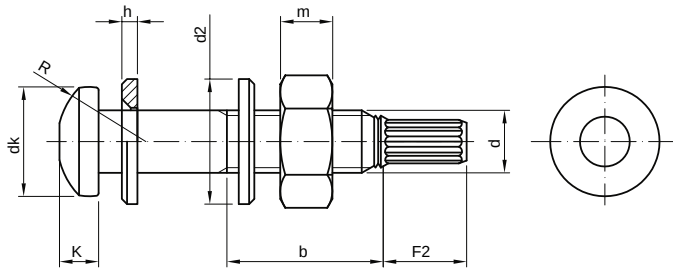


EN 14399-10/6



## Bulloneria strutturale ad alta resistenza adatta al precarico Sistema HRC - K2

High strength preload structural bolting assemblies  
HRC, class K2



Tolleranze di lavorazione	ISO 4759-1
Caratteristiche meccaniche	ISO 898-1 e ISO 892-2
Norme di collaudo	ISO 3269
Requisiti generali	EN 14399-1 e EN 14399-2
Materiale bullone	Acciaio ad altissima resistenza
Classe	<b>10.9</b>
Materiale dado	Acciaio ad alta resistenza
Classe	<b>10</b>
Materiale rosette	Acciaio
Classe	<b>300 HV</b>
Finitura superficiale	Annerita
Codice	011016

Dimensioni in mm

	M12	M16	M20	M22	M24	M27	M30
d							
dk min	21	27	34	38,5	43	48	52
K	7,5	10	12,5	14	15	17	18,7
b	L ≤ 125	30	38	46	50	54	60
	L > 125 ≤ 200	--	44	52	56	60	66
	L > 200	--	--	65	69	73	79
F2	16	18	20	21	21,5	24	26
m max	12,35	16,35	20,65	22,65	24,65	27,65	30,65
S	22	27	32	36	41	46	50
d2	24	30	37	39	44	50	56
h	3	4	4	4	4	5	5

PER 1000 PEZZI ~ kg

L =	M12	M16	M20	M22	M24	M27	M30
40	90	185					
50	99	199	327				
60		213	349	447	585		
70		231	369	473	611	847	
80		243	392	509	640	900	1128
90		259	415	538	679	939	1177
100		273	441	567	717	977	1249
110		288	464	596	748	1027	1295
120		304	488	625	782	1070	1349
130		320	512	654	819	1113	1386
140			536	682	851	1157	1451
150			560	711	888	1201	1494
160			584	740	922	1244	1548
170			652	769	957	1288	1602
180					992	1348	1657
190					1026	1376	1711
200				871	1060	1435	1765



PER I PIANI DI CONFEZIONAMENTO FARE RIFERIMENTO ALLA BROCHURE DELLA BULLONERIA STRUTTURALE

• L'area racchiusa dalla linea continua definisce tutte le misure fornibili.  
• Le masse, date a titolo indicativo, sono calcolate in base alla massa volumica di 7,85 kg/dm<sup>3</sup>.

• A richiesta fornibile: con vite a testa esagonale; zincata a caldo  
• Per misure non indicate chiedere offerta