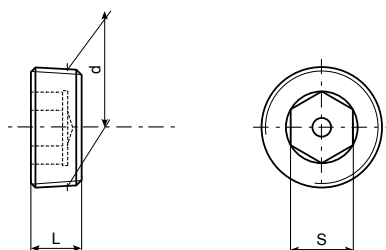




DIN 906

## Tappi conici con cava esagonale

Hexagon socket pipe plugs conical thread



Materiale	Acciaio a media resistenza
Classe	<b>5.8</b>
Finitura superficiale	Come da lavorazione
Codice	030503

Dimensioni in mm

d	M8x1	M10x1	M12x1,5	M14x1,5	M16x1,5	M18x1,5	M20x1,5	M22x1,5	M24x1,5	M26x1,5	M30x1,5
L	8	8	8	10	10	10	10	10	12	12	12
S	4	5	6	8	8	8	10	10	12	12	17
PER 1000 PEZZI ~ kg	2,50	3,50	4,70	7,40	10,9	14,8	17,5	22,8	30,3	37,4	44,7
	200	200	200	200	100	100	100	50	50	50	25

Dimensioni in mm e frazioni di pollice

d	R 1/8"	R 1/4"	R 3/8"	R 1/2"	R 3/4"	R 1"	R 1- 1/4"	R 1- 1/2"
L	8	10	10	10	12	12	18	20
S	5	8	8	10	12	17	22	24
PER 1000 PEZZI ~ kg	3,50	6,30	12,4	19,7	41,2	57,4	140	210
	200	200	100	100	50	50	10	10