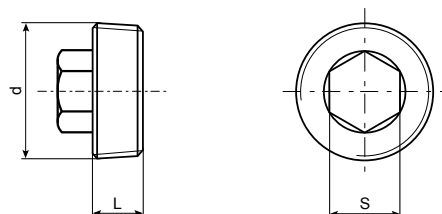


**DIN 909**

## Tappi conici a testa esagonale

*Hexagon head pipe plugs conical thread*


Materiale	Acciaio a media resistenza
Classe	<b>5.8</b>
Finitura superficiale	Come da lavorazione
Codice	030509

### Passo fine

Dimensioni in mm

d	M10x1	M12x1,5	M14x1,5	M16x1,5	M18x1,5	M20x1,5	M22x1,5	M24x1,5
L	12,5	15	15	16	16	17	17	20
b	8	10	10	10	10	10	10	12
s	7	7	9	10	10	13	13	17
PER 1000 PEZZI ~ kg	5,72	9,1	13,2	17,9	21,9	25	29	43,8
	100	500	250	200	200	100	50	50

Dimensioni in mm

d	(M26x1,5)	M30x1,5	M36x1,5	(M38x1,5)	M42x1,5	M45x1,5	M48x1,5	M52x1,5
L	20	22	27	27	30	30	35	35
b	12	12	15	15	18	18	20	20
s	17	19	24	24	24	24	30	30
PER 1000 PEZZI ~ kg	50,9	69,4	118	125	151	163	230	249
	50	20	10	10	5	5	5	5

### Passo grosso

Dimensioni in mm

d	M27X2	M30X2	M33X2	M36X2	M39X2	M42X2	M45X2	M48X2	M52X2	M56X2	M60X2
L	20	22	22	27	27	30	30	35	35	37	37
b	12	12	12	15	15	18	18	20	20	22	22
s	17	19	19	24	24	24	24	30	30	30	30
PER 1000 PEZZI ~ kg	51,8	69,4	76,2	118	130	151	163	230	249	275	296
	20	20	20	10	10	5	5	5	5	5	5

### Fil. Whitworth

Dimensioni in mm

d	R 1/8	R 1/4	R 3/8	R 1/2	R 3/4	R 1	R 1 1/4	R 1 1/2
L	12,5	15	16	17	20	22	30	35
b	8	10	10	10	12	12	18	20
s	7	9	10	13	17	19	24	30
PER 1000 PEZZI ~ kg	5,72	12	19,4	27,2	51,8	76,2	151	230
	1000	250	200	100	20	20	5	5

 • Le masse, date a titolo indicativo, sono calcolate in base alla massa volumica di 7,85 Kg/dm<sup>3</sup>.