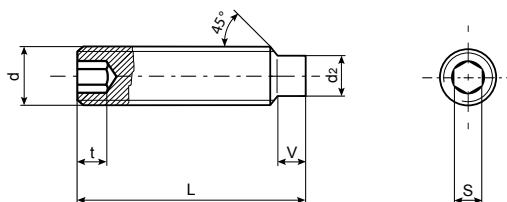




**UNI 5925**  
**DIN 915**  
**ISO 4028**  
passo grosso

## Viti senza testa (grani) con cava esagonale ed estremità cilindrica


Hexagon socket set screws with dog point




Tolleranze di lavorazione	UNI ISO 4759-1 Categoria A
Caratteristiche meccaniche	UNI 7323-10.
Norme di collaudo	UNI 3740-8 e 7323-10.
Materiale	Acciaio ad altissima resistenza
Classe	<b>45 H</b>
Durezza Rockwell min.	<b>45 HRC</b>
Filettatura metrica ISO grado medio	<b>5g 6g UNI 5541</b>
Finitura superficiale	<b>Annerite</b>
Codice	<b>041403</b>

Dimensioni in mm

d	M3	M4	M5	M6	M8	M10	M12	(M14)	M16	(M18)	M20	(M22)	M24
<b>S</b>	1,5	2	2,5	3	4	5	6	6	8	10	10	12	12
<b>V min.</b>	1) 0,75	1	1,25	1,5	2	2,5	3	3,5	4	4,5	5	5,5	6
	2) 1,5	2	2,5	3	4	5	6	7	8	9	10	11	12
<b>d2</b>	2	2,5	3,5	4	5,5	7	8,5	10	12	13	15	17	18
<b>t min.</b>	1) 1,2	1,5	2	2	3	4	4,8	5,6	6,4	7,2	8	9	10
	2) 2	2,5	3	3,5	5	6	8	9	10	11	12	13,5	15

 PER 1000 PEZZI ~ kg

<b>L = 6</b>	0,186	0,290		0,75									
<b>8</b>	0,276	0,442	0,708	1,02									
<b>10</b>	0,366	0,592	0,948	1,29	2,28	5,09							
<b>12</b>	0,456	0,742	1,19	1,63	2,68	5,41							
<b>(14)</b>	0,500	0,860	1,40	1,88	3,12	5,73	7,24						
<b>16</b>	0,636	1,04	1,67	2,34	3,94	6,05	8,91	11,5	12,0				
<b>(18)</b>	0,660	1,16	1,89	2,56	4,40	6,47	8,49	13,4	17,2				
<b>20</b>	0,816	1,34	2,15	3,04	5,20	8,02	11,0	15,4	20,1	24,4			
<b>25</b>		1,70	2,75	3,92	6,79	10,5	14,6	19,5	25,1	32,6	38,9	40,8	
<b>30</b>			4,15	4,80	8,38	13,0	18,2	24,5	31,9	38,1	45,5	42,5	67,7
<b>35</b>				5,68	9,97	15,5	21,8	29,5	38,2	46,2	55,8	61,7	78,4
<b>40</b>				6,56	11,6	18,0	25,4	34,5	44,9	54,3	66,1	74,4	93,4
<b>45</b>				7,44		20,0	26,7	39,5	49,7	62,5	76,4	87,7	108
<b>50</b>				8,32		22,5	30,3	44,5	56,2	70,6	86,7	101	123
<b>60</b>							37,5	54,5	69,2	86,7	106	126	153
<b>70</b>									82,2	103	127	152	177
	<b>1000</b>	<b>500</b>	<b>250</b>	<b>200</b>	<b>100</b>	<b>50</b>	<b>25</b>						

(Diametri superiori a M16 e lunghezze oltre 50 mm normalmente sono in qualità 33H).

1) Per viti con lunghezza L all'interno dell'area retinata.  
2) Per viti con lunghezza L al di fuori dell'area retinata.  
• Per viti Passo Fine e per misure non indicate, chiedere offerta.

• Si deve evitare l'impiego di viti con dimensioni tra parentesi.  
• Le masse, date a titolo indicativo, sono calcolate in base alla massa volumica di 7,85 Kg/dm<sup>3</sup>.