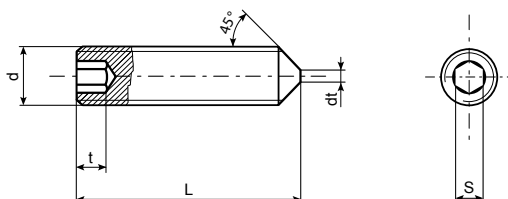




UNI 5927
DIN 914
ISO 4027
passo grosso

Viti senza testa (grani) con cava esagonale ed estremità conica

Hexagon socket set screws with cone point



Tolleranze di lavorazione	UNI ISO 4759-1 Categoria A
Caratteristiche meccaniche	UNI 7323-10.
Norme di collaudo	UNI 3740-8 e 7323-10.
Materiale	Acciaio ad altissima resistenza
Classe	45 H
Durezza Rockwell min.	45 HRC
Filettatura metrica ISO grado medio	5g 6g UNI 5541
Finitura superficiale	Annerite
Codice	041405

Dimensioni in mm

d	M3	M4	M5	M6	M8	M10	M12	(M14)	M16	(M18)	M20	(M22)	M24
S	1,5	2	2,5	3	4	5	6	6	8	10	10	12	12
t min. 1)	1,2	1,5	2	2	3	4	4,5	5,6	6,4	7,2	8	9	10
2)	2	2,5	3	3,5	5	6	8	9	10	11	12	13,5	15
dt max	0,3	0,4	0,5	1,5	2	2,5	3	4	4	5	5	6	6

PER 1000 PEZZI ~ kg

L= 4	0,11	0,19	0,25										
5	0,16	0,27	0,37										
6	0,21	0,34	0,49	0,69									
8	0,30	0,49	0,73	1,04	1,72								
10	0,39	0,64	0,97	1,39	2,35	3,02							
12	0,48	0,79	1,21	1,74	2,98	4,42	4,50						
(14)	0,53	0,95	1,47	2,02	3,10	4,70	5,90						
16	0,66	1,09	1,69	2,44	4,24	6,42	7,40	10,6	12,6				
(18)	0,69	1,25	1,95	2,70	4,30	6,70	8,80	12,6	14,0	20,8			
20	0,84	1,39	2,17	3,14	5,50	8,40	11,7	14,6	20,1	21,9	23,5		
25		1,53	2,77	4,02	7,09	10,8	15,3	19,6	26,6	30,1	40,7	34,8	43
30			3,37	4,90	8,68	13,3	18,9	24,6	33,2	38,3	51,0	47,3	68,7
35				5,78	10,3	15,8	22,5	29,6	39,7	46,4	61,3	59,8	83,2
40				6,66	11,9	18,3	26,1	34,6	46,3	54,5	71,6	72,8	98,2
45				7,54	13,5	20,8	29,7	39,6	52,9	62,7	81,9	85,8	113
50				8,42	15,1	23,3	33,3	44,6	59,5	70,8	92,2	98,8	128
60							40,5			86,9	107,5	125	158
70										103	128	151	178
	1000	500	250	200	100	50	25						

(Diametri superiori a M16 e lunghezze oltre 50 mm normalmente sono in qualità 33H).

1) Per viti con lunghezza L all'interno dell'area retinata.
2) Per viti con lunghezza L al di fuori dell'area retinata.
• Per viti Passo Fine e per misure non indicate, chiedere offerta.

• Si deve evitare l'impiego di viti con dimensioni tra parentesi.
• Le masse, date a titolo indicativo, sono calcolate in base alla massa volumica di 7,85 Kg/dm³.